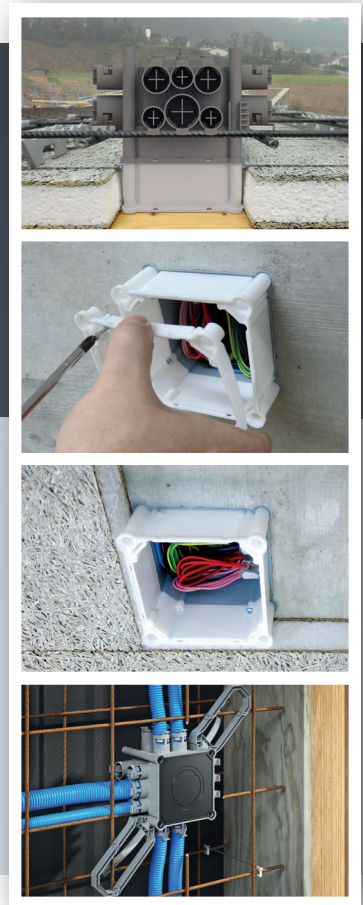
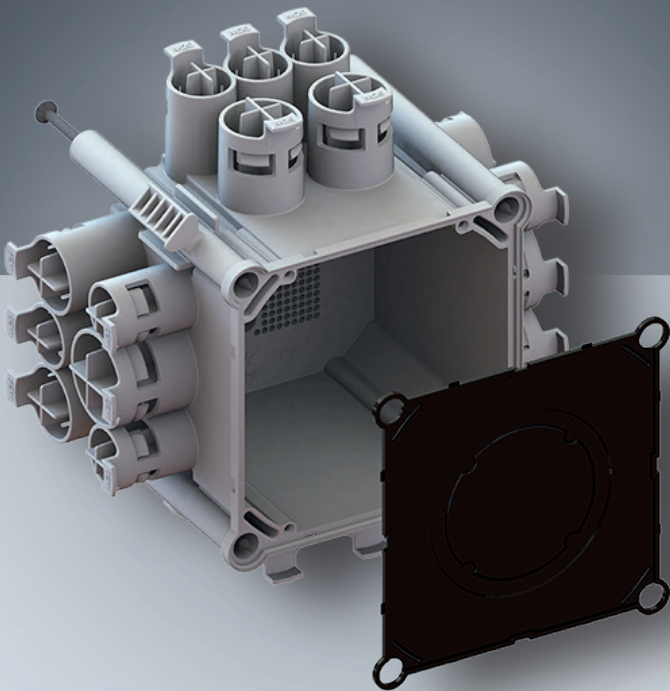
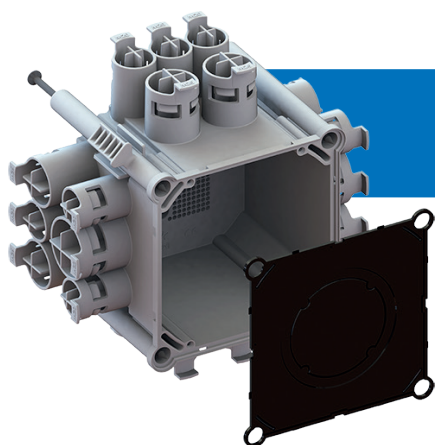
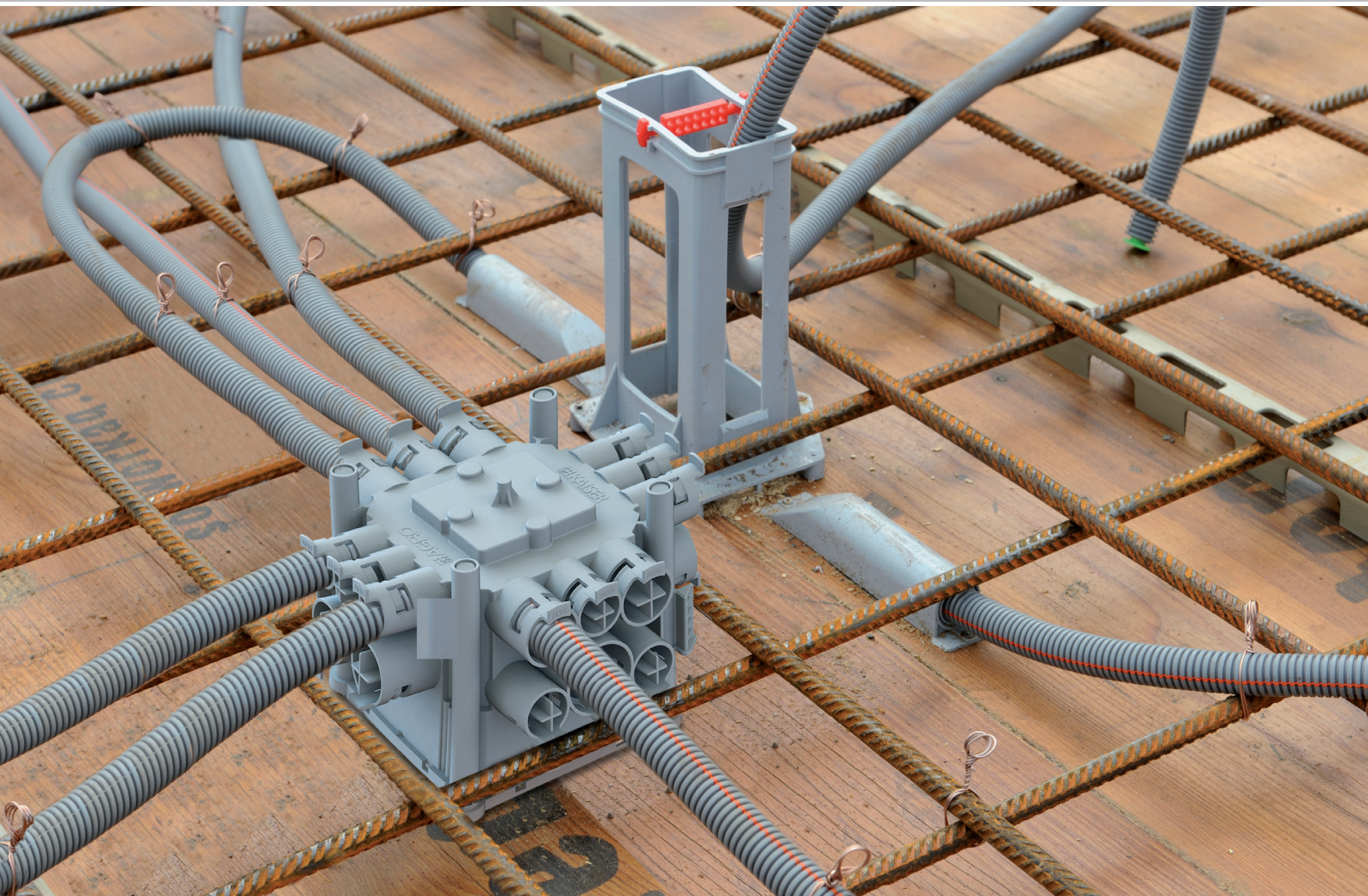


Scatola di derivazione da incasso 115x115x150 mm.

Per lavori nella coibentazione posata sulla cassaforma o per un'isolazione successiva di soffitto.





Scatola di derivazione da incasso 115x115x150 mm

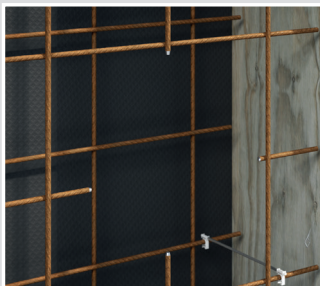
I spazi riscaldati si devono termicamente separare dai spazi non riscaldati. Quando queste zone sono adiacenti nelle costruzioni nuove, la coibentazione viene spesso posata già sulla cassaforma prima di pavimentare. Nelle costruzioni esistenti, i soffitti vengono isolati successivamente.

In ambedue i casi, la nuova scatola di derivazione da incasso 115x115x150 mm con profondità aumentata anziché i telai di sopraelevazione 12/45x115x115 mm facilitano un'installazione elettrica professionale.

- Le introduzioni dei tubi si trovano sempre sopra l'armatura, anche quando la coibentazione viene posata sulla cassaforma
- I telai di sopraelevazione sono disponibili separatamente per l'elettrificazione quando il soffitto viene isolato successivamente
- I telai di sopraelevazione sono impilabili
- Introduzione combinate per tubi M20/25 e M25/32
- Telai di sopraelevazione con prova al filo incandescente a 850°C per utilizzazione nei materiali combustibili (coibentazione)



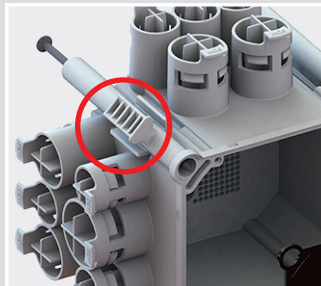
Montaggio nel calcestruzzo a vista con la tecnica Prefix®



Armatura predisposta dal lato della controarmatura.



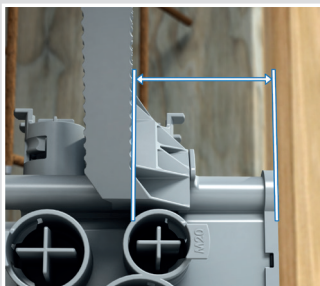
Le alette Prefix® si devono ordinare separatamente.



La scatola 9907.10 dispone di guide integrate per le alette Prefix®.



Innestare le alette sulle guide. Un „Clic“ dev'essere udibile.



Controllare il ricoprimento di calcestruzzo.



Quando bisogna correggere girare l'aletta di 180° e ri-innestare.



Fissare la scatola alla tecnica di montaggio Prefix® all'armatura.

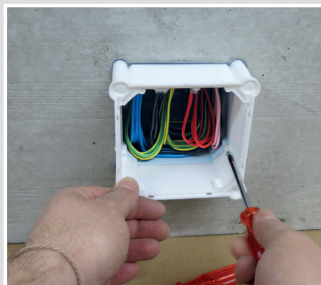


Eeguire il fissaggio definitivo con filo ed introdurre i tubi

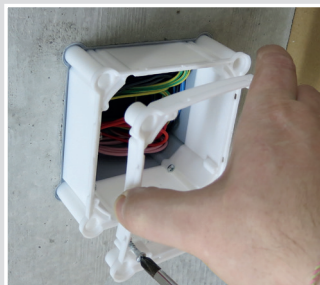
Montaggio quando il soffitto viene isolato successivamente



Scatola di derivazione aperta in un garage sotterraneo.



Avvitare il telaio di sopraelevazione.



Eventualmente impilare altri elementi supplementari per adattare alla coibentazione.

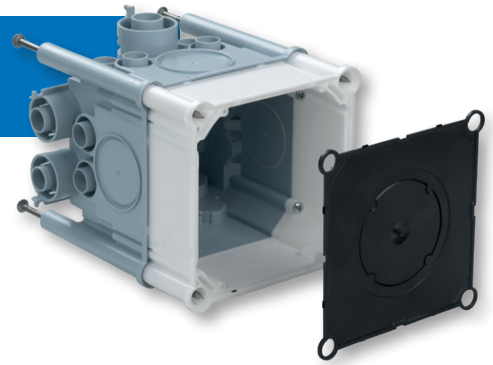


Applicare la coibentazione.

Scatola di derivazione da incasso per tubi THFWG

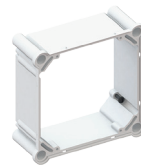
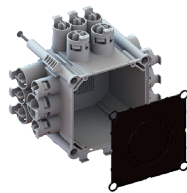
Per la concezione delle nuove scatole di derivazione da incasso 115x115x115 mm, abbiamo rinunciato a delle introduzioni combinate per facilitare l'inserimento dei tubi THFWG. Il numero delle introduzioni per tubi con un diametro M25 eccede quello di ogni altra scatola comparabile.

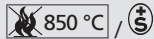

- Introduzione semplice per tubo, i tubi non entrano nella scatola
- 8 introduzioni M25, più di ogni altra scatola 115 x 115 mm
- Montaggio negli intercapedini possibile
- Tecnica Prefix® per il fissaggio ai ferri
- Superficie liscissima all'interno, nessun pericolo di ferirsi
- I punti di frattura per far entrare i tubi si rompono anche col caldo
- Intaglio per il fissaggio della scatola con filo di ferro



Scatola di derivazione da incasso quadrata per tubi THFWG

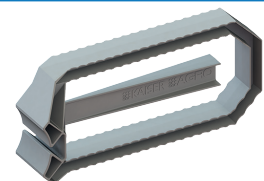
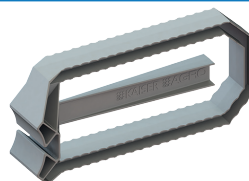
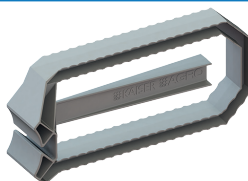
- Materiale: Polietilene
- Caratteristiche: Esente da alogeni
- Temperatura di lavorazione: -5°C / + 60°C



Lunghezza x Larghezza x Profondità	115 x 115 x 150 mm	115 x 115 x 45 mm	115 x 115 x 12 mm
Innesto a percussione M20	12		
Innesto a percussione M25	8		
Innesto a percussione M32	2		
Punti d'inserimento per Prefix®	2		
Numero di chiodi	4	2	2
 / 	•	•	•
Art. no.	9907.10	9907.68.45	9907.68
E-No	155 111 529	155 992 298	155 992 198
Imballaggio interno/Spedizione	- / 20	- / 5	- / 10

Kit di aletti Prefix®

- Materiale: Polietilene
- Caratteristiche: Esente da alogeni
- Temperatura di lavorazione: -5°C / + 60°C



Lunghezza x Larghezza x Profondità	137 x 59 x 16 mm	137 x 59 x 16 mm	137 x 59 x 16 mm
Numero di aletti	2	4	10
Art. no.	9940.20	9940.40	9940.11
E-No	155 901 308	155 902 308	155 900 308
Imballaggio interno/Spedizione	- / 1	- / 1	- / 1

Informazioni tecniche e consulenza

Tutte le ulteriori informazioni riguardo prodotti, soluzioni e mezzi di comunicazione sono disponibili all'indirizzo web www.agro.ch.

Il nostro team di consulenza tecnica è sempre a disposizione per rispondere alle vostre domande.

AGRO Telefono: +41(0)62 889 47 47 | AGRO e-mail: info@agro.ch



AGRO AG | A KAISER COMPANY

CH-5502 Hunzenschwil

Tél. +41(0)62 889 47 47 · Fax +41(0)62 889 47 50

www.agro.ch · info@agro.ch

AGRO
... your quality-connection