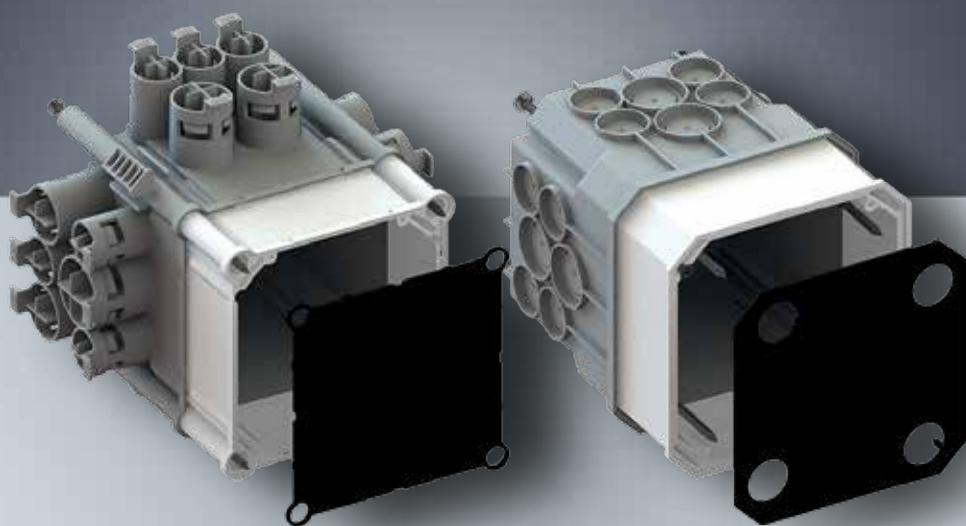


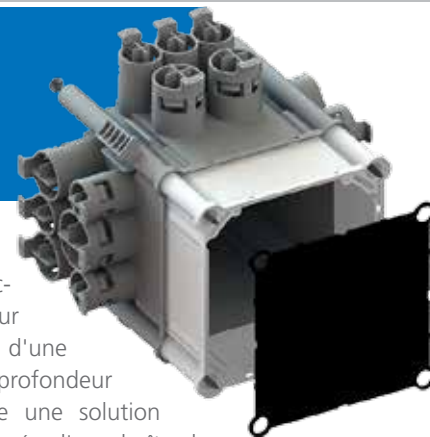
UP-Abzweigdosen mit grosser Einbautiefe für schwere Armierung oder bei Isolation auf der Schalung.

Boîtes de dérivation encastrées avec profondeur élevée pour une installation facile en cas de ferrailages lourds ou isolation sur le coffrage.



UP-Abzweigdosen mit grosser Einbautiefe

Boîtes encastrées avec profondeur d'encastrement élevée



Für Installationen, bei denen eine UP-Abzweigdose mit grosser Einbautiefe gewünscht wird, nimmt Ihnen AGRO AG Arbeit ab und bietet vorkonfektionierte Lösungen an bestehend aus Standard UP-Abzweigdose mit aufgeschraubtem Aufsatzrahmen.

- Besonders geeignet für starke Armierung
- Rohreinführungen liegen oberhalb der Armierungseisen
- Ideal bei Isolation auf der Schalung
- Nägel im Lieferumfang enthalten

Pour les installation électriques ou l'installateur électricien aurait besoin d'une boîte de dérivation avec profondeur augmentée, AGRO offre une solution pré-confectionnée composée d'une boîte de dérivation standard avec un cadre de rehausse vissé dessus.

- Idéal pour la pose lors de ferrailages lourds
- Les entrées de tube se trouvent au-dessus des fers de l'armature
- Idéal quand l'isolation est sur le coffrage
- Les clous sont fournis avec

| UP-Abzweigdosen, quadratisch | | Boîtes encastrées, carrées | |
|--|--|---|---------------------------|
| · Material: Dose: Polyethylen Aufsatzrahmen: Polypropylen | | · Matériau: Boîtes: Polyéthylène Cadres de rehausse: Polypropylène | |
| · Eigenschaften: Halogenfrei | | · Propriétés: Sans halogène | |
| · Verarbeitungstemperatur: -5°C / + 60°C | | Température d'utilisation: -5°C/+60°C | |
| Länge x Breite x Tiefe | Longueur x Largeur x Profondeur | 115 x 115 x 160 mm | 115 x 115 x 145 mm |
| Schlagkupplung M20 | Couplage M20 | 12 | |
| Schlagkupplung M25 | Couplage M25 | 8 | |
| Schlagkupplung M32 | Couplage M32 | 2 | |
| Anzahl Nägel | Nombre de clous | 4 | 4 |
| Rohreinführung M20 | Entrées pour tubes M20 | | 16 |
| Rohreinführung M20/25 | Entrées pour tubes M20/25 | | 8 |
| 850 °C, , | | • | |
| 650 °C, , | | | • |
| Art.-Nr. | No. art. | 9907.10.21 | 9908.01.21 |
| E-No | E-No | 155 111 509 | 155 110 509 |
| Verpackung innen/Versand | Emballage du contenu/Envoi | - / 5 | - / 5 |

Technische Information und Beratung

Alle weiterführenden Informationen zu Produkten, Systemlösungen und Kommunikationsmedien finden Sie aktuell auf unserer Internetseite: www.agro.ch. Für ergänzende Fragen oder Informationen steht Ihnen unser technisches Beraterteam gerne zur Verfügung und freut sich auf das Gespräch mit Ihnen.

AGRO Telefon: +41 (0)62 889 47 47 | AGRO E-mail: info@agro.ch

Informations techniques et conseils

Vous trouverez toutes les informations concernant nos produits, solutions ou outils de communication sur notre site Web : www.agro.ch. Pour toutes questions ou informations complémentaires, notre équipe de conseillers techniques se tient à votre entière disposition.

AGRO Telefon: +41(0)62 889 47 47 | AGRO eMail: info@agro.ch



AGRO AG | A KAISER COMPANY

CH-5502 Hunzenschwil

Tél. +41(0)62 889 47 47 · Fax +41(0)62 889 47 50

www.agro.ch · info@agro.ch

AGRO
... your quality-connection