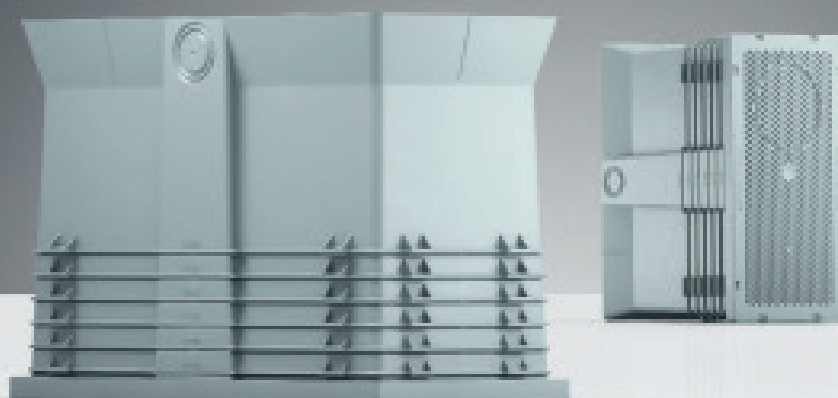


ThermoX[®] Iso +.

Einbaugehäuse für die Aussendämmung.
Für LED-Einbauleuchten und
Einbaugeräte in gedämmten Decken.

Wärmebrückenfreie Elektroinstallation für Einbauleuchten.





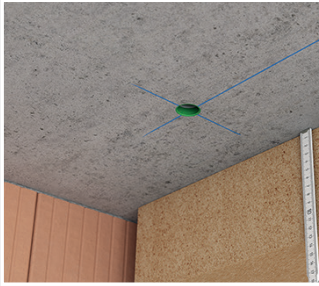
ThermoX® Iso +. Einbaugehäuse für die Aussendämmung.

Einbaugehäuse für die sichere und wärmebrückenfreie Installation von starren und schwenkbaren LED-Einbauleuchten und Einbaugeräten in gedämmten Decken. Das Gehäuse schützt das umgebende Dämmmaterial vor den hohen Betriebstemperaturen der LED Leuchte sowie die LED Leuchte selbst vor Verschmutzung. Durch das integrierte Dämmelement werden Wärmebrücken zuverlässig verhindert.

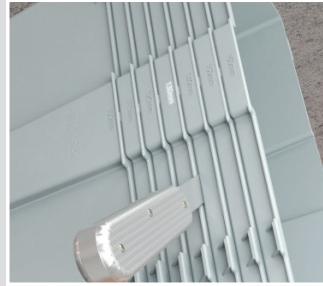
- Für die Installation von Leuchten und Einbaugeräten in gedämmten Decken
- Für alle gängigen Dämmstoffe geeignet
- Thermisch geschützter Installationsraum
- Vermeidung von Wärmebrücken
- Für Dämmstärken ab 100 mm bis 160 mm (170 mm bis 350 mm mit Aufstockelement)
- Anpassung an die Dämmstärke in 10 mm-Schritten
- Einbaudurchmesser bis Ø 86 mm



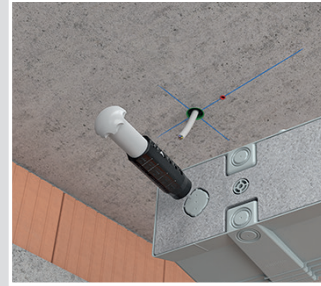
Montage



Dämmstärken von 100 mm bis 160 mm möglich (mit Aufstockelement bis 350 mm).



Mit Hilfe der Mass-Skala in 10 mm-Schritten an die Dämmstärke anpassen.



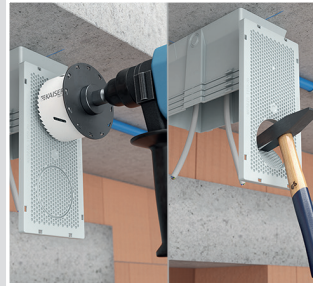
Vielfältige Möglichkeiten der Rohr- und Leitungseinführung.



ThermoX® Iso+ Einbaugehäuse einzeln oder in Gruppenanordnung einsetzbar.



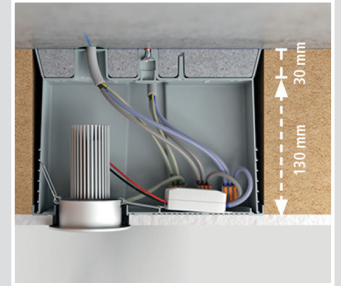
Einbaudurchmesser fix \varnothing 68 mm zum Einschlagen ...



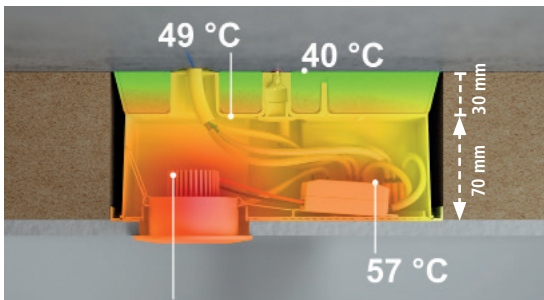
... oder individuelle Form zum Ausfräsen bis zu einer Grösse von \varnothing 86 mm möglich.



Montage des LED Einbaustrahlers mit reichlich Raum für das Vorschaltgerät.



Anpassung an die Dämmstärke in 10 mm-Schritten. Einbautiefe für die Leuchte = Dämmstärke - 30 mm.



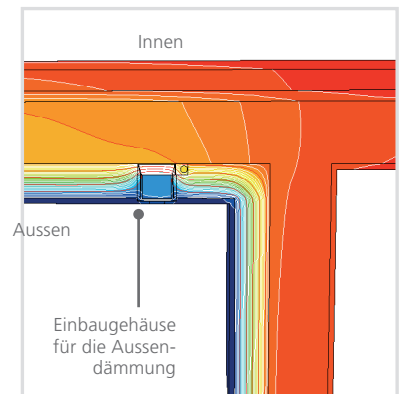
Temperatur-Profil: ThermoX® Iso+

(Umgebungstemperatur 25 °C)
mit LED-Beleuchtung 8 Watt.

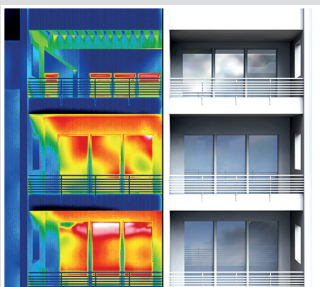
Wärmebrückenberechnung

Eine Wärmebrückenberechnung vom Passivhaus Institut, Darmstadt belegt, dass die zusätzlichen Wärmeverluste durch die konstruktive Wärmebrücke im energetisch hochwertigen Neubausegment kompensierbar sind.

Das ThermoX® Iso + Einbaugehäuse ist auch für die Verwendung bei Passivhäusern geeignet.



Anwendungsbeispiele



Gebäude werden mit Wärmedämmverbundsystemen (WDVS) wärmebrückenfrei ausgeführt, z.B. ...



... gedämmte Aussendecken überbauter Terrassen mit Beleuchtung



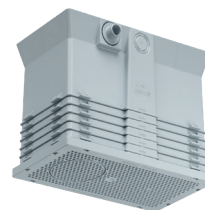
... gedämmte, zurückspringende Eingangsbereiche mit Beleuchtung



... gedämmte Fassaden mit Aussensbeleuchtung über dem Eingang und Garagentor

ThermoX® Iso+ 100 mm – 160 mm

- bei Aussendämmung von Decken
- für Dämmstärken ab 100 mm
- Anpassung an die Dämmstärke in 10 mm-Schritten
- für LED Leuchten bis 8 Watt
- max. Einbautiefe der Leuchte 70 mm bis 130 mm (Dämmstärke abzgl. 30 mm)
- Frontplatte mit Einbaudurchmesser 68 mm oder universell bis Ø 86 mm
- Raum für Vorschaltgeräte 120 mm x 30 mm x 28 mm (Einbaudurchmesser 68 mm, Einbautiefe 70 mm)



Länge x Breite x Höhe	220 x 110 x 160 mm
Dämmstärke	100 - 160 mm
Einbaudurchmesser Leuchte / Lautsprecher	68 mm - 86 mm
max. Einbautiefe der LED-Leuchten	70 - 130 mm
max. Lampenleistung	8 Watt
Leitungs- oder Rohreinführungen bis Ø 25 mm	5
Art.-Nr.	1159-70
E-No	372 911 309
Verpackung innen/Versand	- / 6

Aufstockelement

- für Einbaugehäuse für die Aussendämmung
- für Dämmstärken 170 mm – 350 mm
- Anpassung an die Dämmstärke in 10 mm-Schritten



Länge x Breite x Höhe	220 x 110 x 190 mm
Dämmstärke in Kombination mit 1159-70	170 - 350 mm
Art.-Nr.	1159-71
Verpackung innen/Versand	- / 6

Dichtstopfen 20/25

- zuverlässiges Abdichten von Elektroinstallationsrohren
- ECON®-Technik zur einfachen Leitungsdurchführung
- dauerelastischer Kunststoff



Dichtstopfen	M20	M25
DIN EN Rohr Ø	20 mm	25 mm
Art.-Nr.	1040-20	1040-25
E-No	126 573 020	126 573 030
Verpackung innen/Versand	25 / 100	25 / 100

Universal-Öffnungsschneider für Kunststoffe

- zum Herstellen passgenauer Einführungen
- für Bohrdurchmesser von Ø 4 - 22.5 mm
- mit Bitaufnahme 1/4" für Akkuschauber



für passgenaue Öffnungen	4 - 22,5 mm
Art.-Nr.	1085-80
E-No	983 228 469
Verpackung innen/Versand	- / 10



Montagefilm