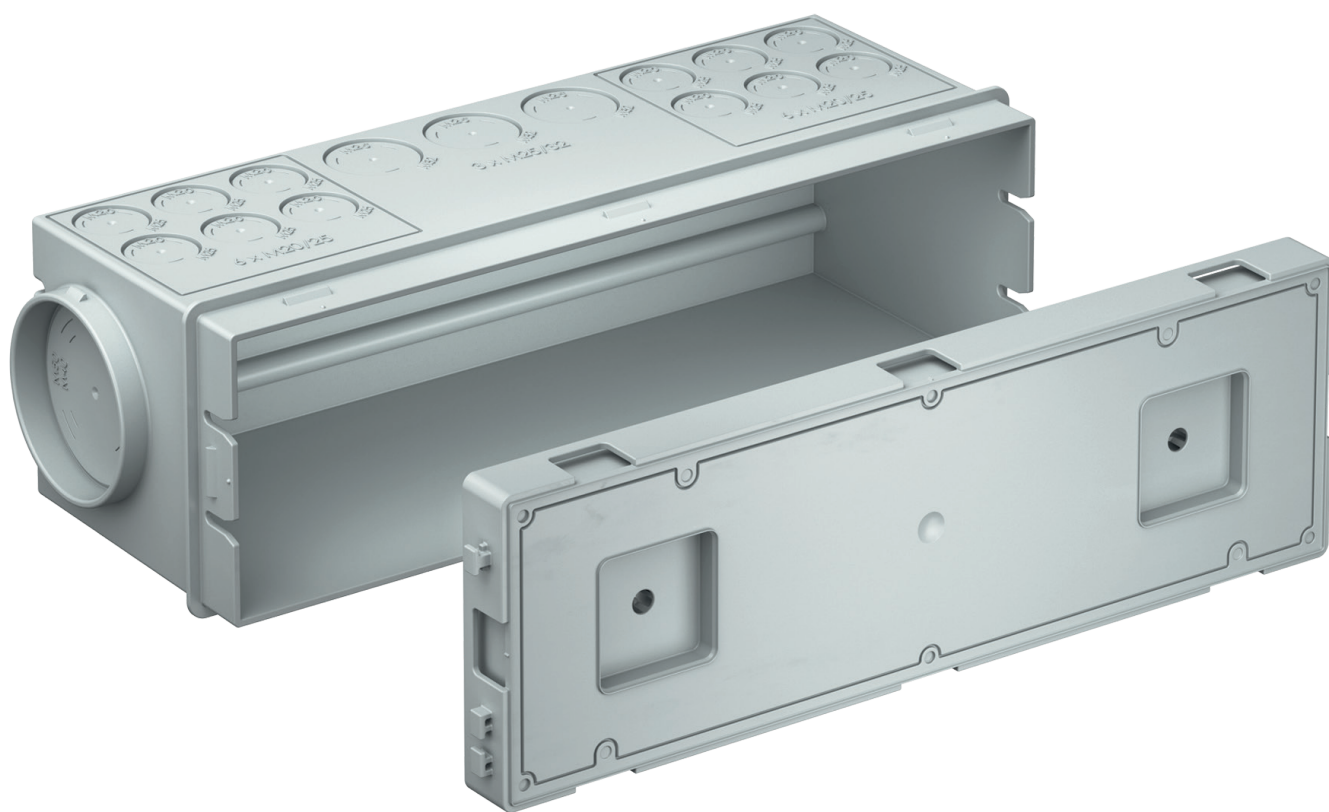


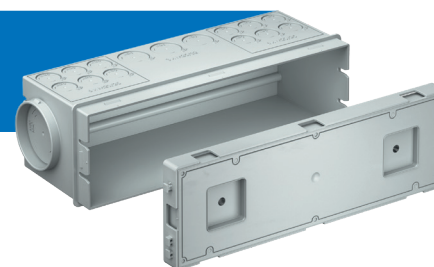
Scatola da cassaforma AGRO.

Massima flessibilità.

Confluenza di tubi di dimensioni diverse.



Scatola da cassaforma con inserimenti universali



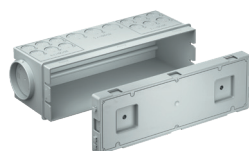
La nuova scatola da cassaforma per la posa in calcestruzzo è utilizzata in primo luogo per la confluenza di tubi di dimensioni diverse nell'ambito della distribuzione e dei tracciati elettrici. Il coperchio da avvitare in plastica e il coperchio per locali umidi in alluminio epossidato sono disponibili come accessori. Entrambi i coperchi sono forniti con sei viti metalliche. Il viti metalliche per il coperchio per locali umidi sei inossidabili.



Nel caso di coibentazioni sotto soffitto posate successivamente, il telaio di rialzo per le scatole facilita la compensazione della distanza tra il calcestruzzo grezzo e il soffitto finito. Il loro vantaggio è che possono essere sovrapposti e avvitati assieme, così da adattarsi ai più diversi spessori dell'isolante. L'uso del coperchio da avvitare in plastica offre un fissaggio pulito e sicuro in ambienti asciutti. il coperchio per locali umidi è adatto all'uso in ambienti umidi.

- L'elemento frontale può essere inchiodato alla cassaforma prima della posa dei tubi
- Chiodi corti, minore deformazione nella battitura
- La parte superiore può essere innestata a scatto nell'elemento frontale
- Possibilità di posa in successione
- Fornita con chiodi preassemblati
- Numerosi ingressi per tubi prestampati; due ingressi fino a max. M63 sul lato di testa

Scatola da cassaforma

- Materiale: Polietilene
- Proprietà: Esente da alogeni
- Temperatura d'opera: -5°C / +60°C



| | |
|--|---------------------------|
| Lunghezza x larghezza x profondità | 326 x 104 x 118 mm |
| Passaggi per tubi M20 - M25 | 24 |
| Passaggi per tubi M25 - M32 | 6 |
| Passaggi per tubi M40 / M50 / M63 | 2 |
| Aperture a strappo di grandi dimensioni | 4 |
| Numero di chiodi | 6 |
|  650 °C /  | sì / sì |
| CE | sì |
| Art.-No. | 9914.10 |
| E-No. | 155 006 908 |
| Unità di imballaggio | 10 |

Telaio di rialzo per la scatola da cassaforma

- Materiale: Polipropilene
- Proprietà: Esente da alogeni
- Temperatura d'opera: -5°C / +60°C





| | |
|--|-------------------------|
| Lunghezza x larghezza x profondità | 308 x 98 x 45 mm |
| Per articolo no. | 9914.10 |
|  850 °C /  | sì / sì |
| CE | sì |
| Art.-No. | 9914.10.68 |
| E-No. | 155 992 698 |
| Unità di imballaggio | 5 |

Coperchio da avvitare plastica

- Materiale: Polipropilene
- Proprietà: Esente da alogeni
- Temperatura d'opera: -5°C / +60°C



| | |
|--|-------------------------|
| Lunghezza x larghezza x profondità | 330 x 120 x 5 mm |
| Colore | RAL 9010 |
| Viti | 6 |
| Per articolo no. | 9914.10 |
|  850 °C /  | sì / sì |
| CE | sì |
| Art.-No. | 9914.10.02 |
| E-No. | 155 917 908 |
| Unità di imballaggio | 1 |

Coperchio per locali umidi

- Materiale: Alluminio epossidato
- Guarnizione: Neoprene CR



| | |
|---|-------------------------|
| Lunghezza x larghezza x profondità | 330 x 120 x 8 mm |
| Viti | 6 |
| Per articolo no. | 9914.10 |
| Art.-No. | 9914.10.03 |
| E-No. | 155 902 398 |
| Unità di imballaggio | 1 |