

# Syntec® Fassadendurchführung

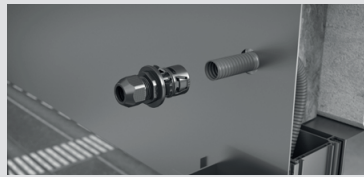
## Syntec® Facade feedthrough

### Montageanleitung / Installation instructions



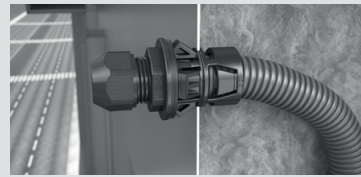
Schutzschlauch durch die Fassade führen

Guide the protective conduit through the facade



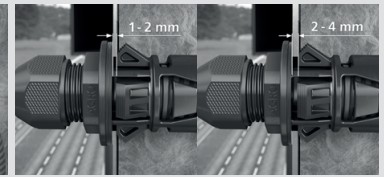
Schutzschlauch in die Syntec® Fassadendurchführung einrasten

Click the conduit into the Syntec® facade feedthrough



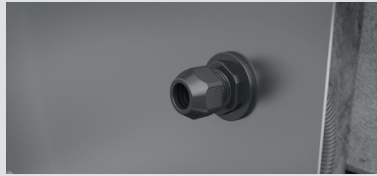
Syntec® Fassadendurchführung in der Fassade einrasten

Click the Syntec® facade feedthrough into place in the facade



Blechdicke 1 - 2 mm (2 Dichtungen),  
Blechdicke 2 - 4 mm (1 Dichtung)

Sheet thickness 1 - 2 mm (2 sealings),  
Sheet thickness 2 - 4 mm (1 sealing)



Einfache und schnelle Montage von aussen

Quick and easy installation from the outside



Kabel einziehen und die Druckmutter mit dem Schlüssel festziehen

Pull the cable through and tighten the compression nut with a spanner



Regen und Wind können der innovativen Syntec® Fassadendurchführung nichts anhaben

The innovative Syntec® facade feedthrough is well able to withstand the effects of rain and wind



Wärmebrückenfrei und dicht (IP 66)

Free of thermal bridges and well sealed (IP 66)

**AGRO AG**  
CH-5502 Hunzenschwil  
Tel. +41(0)62 889 47 47 · Fax +41(0)62 889 47 50  
www.agro.ch · info@agro.ch

Member of KAISER GROUP

Irtrum und technische Änderungen vorbehalten. / Errors and technical changes excepted.

**AGRO**  
... your quality-connection