

Syntec® Traversée de façade

Syntec® Facciata passante

Instructions de montage / Istruzioni per il montaggio



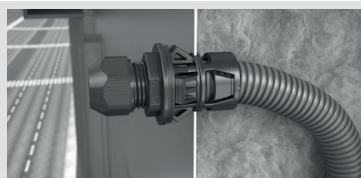
Faire passer la gaine de protection à travers la façade

Passare il tubo protettivo attraverso la facciata



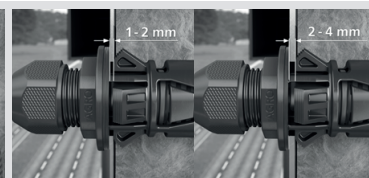
Encliqueter la gaine de protection dans la traversée de façade Syntec®

Inserire il tubo protettivo nel passante Syntec® per facciate



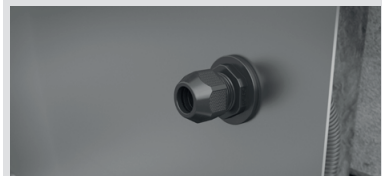
Encliqueter la traversée de façade Syntec® dans la façade

Inserire il passante Syntec per facciate Syntec® nella facciata



Épaisseur de la tôle 1 - 2 mm (2 rétachéité), 2 - 4 mm (1 étanchéité)

Spessore del foglio 1 - 4 mm (2 guarnizioni), 2 - 4 mm (1 guarnizione)



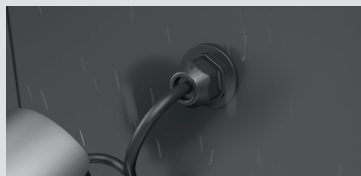
Montage simple et rapide depuis l'extérieur

Montaggio facile e rapido dall'esterno



Introduire le câble et serrer l'écrou de pression à l'aide de la clé

Far passare il cavo e serrare il dado di compressione con la chiave



La pluie et le vent n'ont aucune prise sur la traversée de façade innovante Syntec®

Pioggia e vento non possono nulla contro l'innovativo passante Syntec® per facciate



Sans ponts thermiques et étanche (IP 66)

Impermeabile ed esente da ponti termici (IP 66)

AGRO AG
CH-5502 Hunzenschwil
Tel. +41(0)62 889 47 47 · Fax +41(0)62 889 47 50
www.agro.ch · info@agro.ch

Member of KAISER GROUP

Sous réserve de modifications techniques. / Con riserva di errori e modifiche tecniche.

AGRO
... your quality-connection